

**Markisen von Griesser.  
G 2000**





## G 2000

Bei der Konstruktion von der Markise G 2000 hat man sich auf das Wesentliche konzentriert: die Funktionalität. Witterungsbeständigkeit und Stabilität stehen bei den Anforderungen denn auch an erster Stelle. Dank den flexiblen Einsatzmöglichkeiten schafft G 2000 bei den verschiedensten Gebäuden gemütliche und wohnliche Balkone und Sitzplätze.





**Produkt-Highlights G 2000**



#### **G 2000 mit Tragrohr**

Die vielseitig einsetzbare G 2000 mit Tragrohr übernimmt auf Ihrem Balkon eine tragende Funktion.



#### **G 2000 mit Aluschuttdach**

Wird die G 2000 Standard oder mit Tragrohr an eine exponierte Wand montiert, schützt ein passendes Alu-Dach vor Schmutz und Wetter.



#### **G 2000 mit Hülse**

Beim Einfahren dieser stilvollen Markise wird das Tuch in einer Hülse wettergeschützt aufgerollt.



#### **G 2000 Box**

Bei diesem Typ sind Tuch und Technik, in eingefahrenem Zustand, sicher in der Kassette untergebracht.



#### **Gelenkarm mit Stahlseil**

Armprofile aus stranggepresstem Aluminium und Gelenkteile aus Aluguss pulverbeschichtet.

Im Mittelgelenk befindet sich ein kunststoffummanteltes Stahlseil.

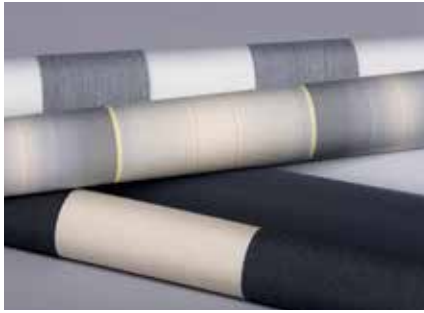




## Tuchkollektionen, Farben und Steuerung







---

## TUCHKOLLEKTION

---

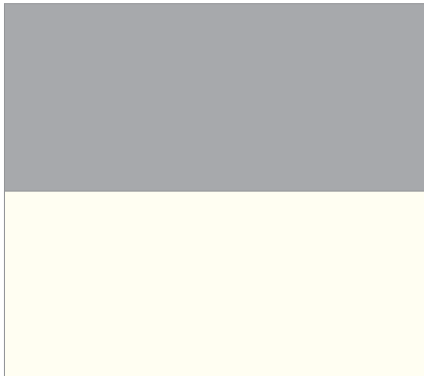
### Collection City

Die Markisendessins der Collection City sind abgestimmt auf die Farbthemen der heutigen Zeit und unterteilt in 3 Farbwelten New York, Sydney und Shanghai. Für jeden Geschmack gibt es das passende Markisentuch. Alle Stoffe besitzen dank modernster Nanotechnologie schmutzabweisende und wasserabstossende Eigenschaften.



### Collection Cromie

Die Cromie Collection ist die erste Markisentuchlinie, die der Architektur gewidmet ist. Die eleganten Dessins passen sich exakt dem Ambiente rund um Fassaden an. Die Farbenvielfalt ist in drei Welten aufgeteilt: Urban Style für die Stadt und ihre Farbtöne, Country Style, ideal für das Landleben und Sea Side für das Meer.



---

## FARBEN

---

### Basis Farben

Farblos anodisiert für G 2000 Standard, Hülse und Tragrohr. Aluminium (RAL 9006) oder Weiss (RAL 9010) für G 2000 Box.



### GriColors

Im Sortiment GriColors finden Sie in den vier Kollektionen Glas & Stein, Sonne & Feuer, Wasser & Moos sowie Erde & Holz 100 Farbtöne – vom kühlen Weiss über sonniges Rot oder natürliches Blau bis zum erdigen Braun.

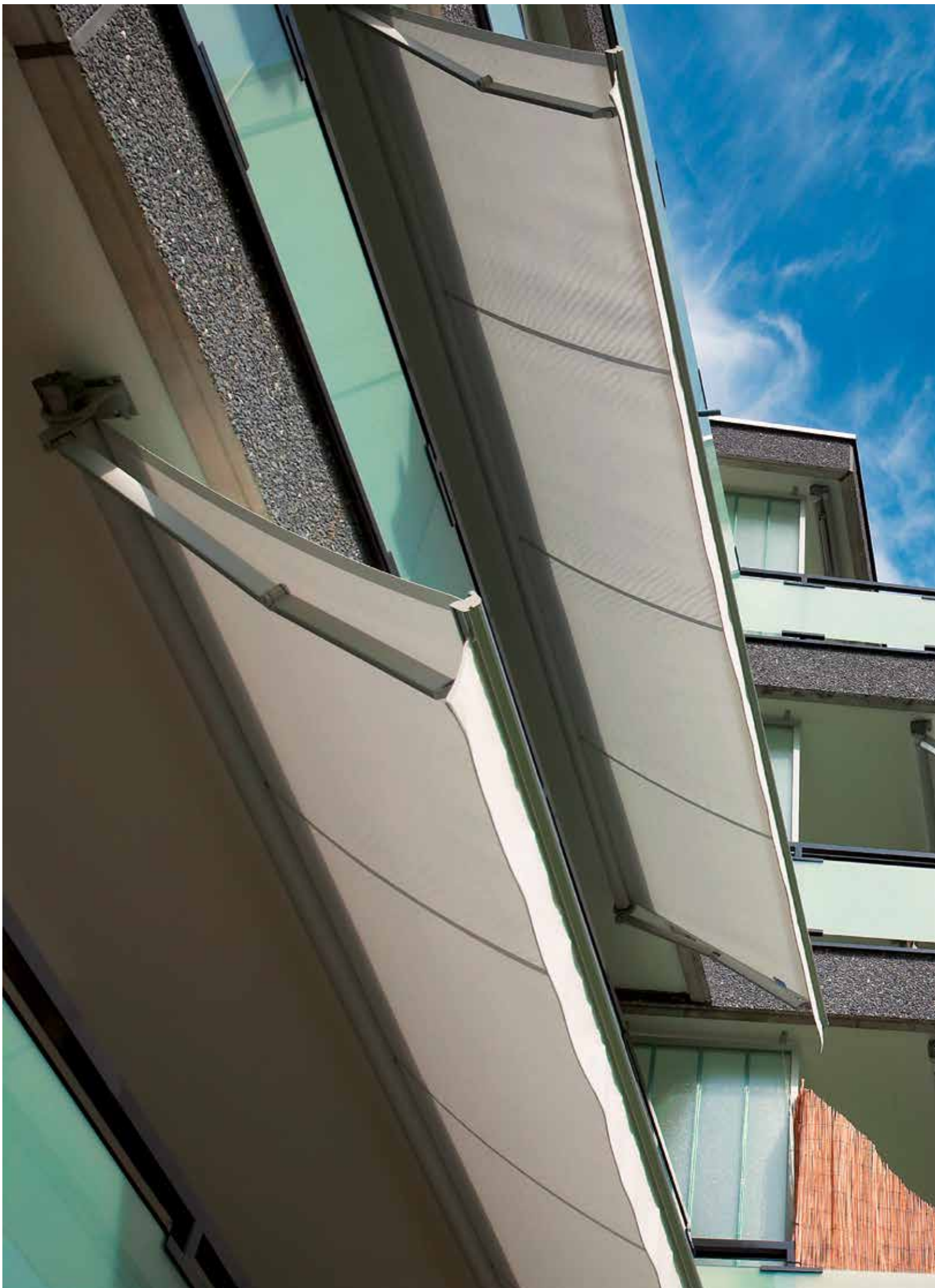


---

## STEUERUNG

---

G 2000 kann über verschiedene Steuerungssysteme betrieben werden, vom einfachen Funk-Handsender bis hin zu einer Zentralsteuerung oder einem Gebäudemanagement-System in Abhängigkeit von Zeit, Sonnenstand und Wetter.



## Technik im Detail

### G 2000

Max. Breite x Max. Ausfall

Standard: 560 cm x 250 cm  
Hülse: 500 cm x 250 cm  
Tragrohr: 650 cm x 250 cm  
Box: 550 cm x 310 cm

Querschnitt G2000 Breite x Höhe

Standard: 22.5 cm x 17.7 cm  
Hülse: 22.6 cm x 19 cm  
Tragrohr: 21.3 cm x 19.5 cm

Kassettengröße G2000 Breite x Höhe

Box: 24 cm x 22.5 cm je nach Neigung

Motorantrieb

○

Kurbelantrieb

●

Neigungsverstellung

0° - 85°; je nach Ausführung und Montage

Volant

○ (ausgenommen G 2000 Box)

Funksteuerung

○

Montagevarianten

Wandmontage

Deckenmontage

Dachsparrenmontage

Gelenkarm mit Stahlseil

Markisenarme

●

Collection City

●

Collection Cromie

Basis Farbe G 2000 Standard, Hülse, Tragrohr

Farblos anodisiert

Basis Farben G 2000 Box

RAL 9006 / RAL 9010

GriColors

Gegen Mehrpreis

### LEGENDE

● Standard

○ Option



**Ihr Partner:**

Griesser Sonnenschutz - Qualität seit 1882.  
[www.griessergroup.com](http://www.griessergroup.com)

